

Unsere Ausbildungsbereiche



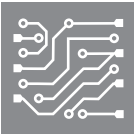
Wirtschaft und Verwaltung



Handel und Dialogmarketing



Informationstechnologie



Elektrotechnik und Mechatronik



Metalltechnik und Techn. Produktdesign



Holztechnik



Farbtechnik und Raumgestaltung



Textiltechnik und Bekleidung



Ernährung und Hauswirtschaft



Hotel- und Gastgewerbe



www.albbw.de
→ Unsere Berufe



Über uns

Seit 1979 bildet das Annedore-Leber-Berufsbildungswerk Berlin (ALBBW) junge Erwachsene mit Behinderung aus. Wir bieten mehr als **35 Berufe** an - von Ä wie Änderungsschneider*in bis Z wie Zerspanungsmechaniker*in.

Die Kosten für eine Ausbildung übernimmt in den meisten Fällen die Bundesagentur für Arbeit.

Beratung und Kontakt

Sie benötigen weitere Informationen oder möchten unser Haus näher kennenlernen? Nehmen Sie gern Kontakt zu uns auf!

Annedore-Leber-Berufsbildungswerk Berlin
Paster-Behrens-Straße 88
12359 Berlin

Sabine Berg
Aufnahmebüro
Tel.: 030 66588-414
Aufnahmebuero@albbw.de



Perspektiven entdecken



Berufsausbildung Fachpraktiker*in IT Systemintegration

Bildnachweis: ALBBW, pixabay



Annedore-Leber-Berufsbildungswerk Berlin

Fachpraktiker*in IT Systemintegration

Sie sorgen dafür, dass die IT im Unternehmen läuft: Fachpraktiker*innen IT Systemintegration installieren Geräte und Systeme der IT-Technik. Wenn etwas nicht funktioniert, machen sie sich mit viel Geduld auf Fehlersuche und beseitigen die Störung.



Tätigkeitsbereiche

- ▶ Netzwerkinfrastruktur und Servertechnik aufbauen und kontrollieren
- ▶ IT-Geräte und -Systeme installieren, anpassen und warten (Schwerpunkte: Netzwerke und Server)
- ▶ Fehler und Störungen beheben
- ▶ Einfache Programmierungen vornehmen

Voraussetzungen

- ▶ Interesse an IT-Systemen
- ▶ Technisches Verständnis
- ▶ Handwerkliches Geschick
- ▶ Analytisches und logisches Denken

Praktika und Verzahnte Ausbildung

Schon während der Ausbildung Praxisluft schnupern? Na klar! Bei uns gehören Praktika zu jeder Ausbildung dazu. Besonders praxisnah ist die „Verzahnte Ausbildung“ (VAmB). Dabei ist man bis zur Hälfte der gesamten Ausbildungszeit direkt in einem Betrieb im Einsatz.

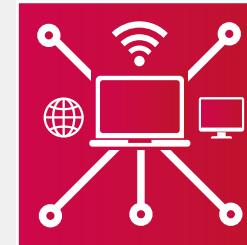
Ausbildungsdauer

Der erste Teil der gestreckten Abschlussprüfung findet nach der Hälfte der Ausbildungszeit statt. Nach drei Ausbildungsjahren erfolgt der zweite Teil. Beide Prüfungsteile werden vom Prüfungsausschuss der Industrie- und Handelskammer zu Berlin abgenommen.

Qualifizierung

Bei guten Leistungen ist es möglich, während der Ausbildung in den Beruf Fachinformatiker*in für Systemintegration oder einen anderen IT-Beruf gleicher Grundqualifikation zu wechseln. Eine solche Qualifizierung kann auch im späteren Berufsleben noch erfolgen. Dieser Abschluss ist eine wichtige Voraussetzung für folgende Weiterbildungen:

- ▶ IT-Spezialist*in, Operative*r Professional und Strategische*r Professional aus dem Weiterbildungssystem APO (Arbeitsprozessorientierte Weiterbildung)
- ▶ Herstellerspezifische Zertifizierungen



Informationstechnologie

Weitere Berufe in diesem Ausbildungsbereich:

- ▶ Fachinformatiker*in für Anwendungsentwicklung
- ▶ Fachinformatiker*in für Systemintegration
- ▶ Fachpraktiker*in IT Systemelektronik
- ▶ IT-Systemelektroniker*in